

Výroční zpráva
MAS Zubří země o.p.s
2006

Obsah:

1. Úvod.....	3
1.1 Účel založení.....	3
1.2 Popis společnosti.....	3
1.3 Území působnosti.....	3
2. Organizační struktura společnosti.....	4
2.1 Přehled orgánů společnosti.....	4
2.1.1 Zakladatelé.....	5
2.1.2 Správní rada.....	5
2.1.3 Dozorčí rada.....	5
2.1.4 Plénium.....	5
2.1.5 Programový výbor.....	5
2.1.6 Výběrová komise.....	5
2.2 Členská základna.....	5
2.3 Organizační struktura.....	6
3. Přehled činnosti MAS za rok 2006.....	7
3.1 Přehled činnosti.....	7
3.2 Publicita.....	7
3.3 Fotodokumentace.....	8
4. Projekty a aktivity.....	9
4.1 Projekt „Vypracování integrované územní rozvojové strategie MAS Zubří země“.....	9
5. Financování.....	10
5.1 Základní informace.....	10
6. Účetní závěrka za rok 2006.....	10
6.1 Rozvaha.....	10
6.2 Výkaz zisku a ztráty.....	15
7. Příloha k účetní závěrce.....	18

1. Úvod

1.1 Účel založení

Obecně prospěšná společnost MAS Zubří země, vznikla z důvodu navázání spolupráce veřejné správy, neziskového sektoru a podnikatelů po vzoru Leaderu, za účelem společného rozvoje území.

Společnost byla založena za účelem poskytování obecně prospěšných služeb, jejích cílem je rozvoj mikroregionu Bystřicko a to zejména:

- a) pomoc při analytické činnosti,
- b) podpora vývoje regionálních projektů,
- c) podpora organizace vzdělávání pro potřeby podnikatelů, zaměstnanců i nezaměstnaných,
- d) pomoc při provádění strukturálních změn regionální politiky,
- e) podpora koordinace celoživotního, profesního a dalšího vzdělávání,
- f) organizace a pomoc při pořádání konferencí a seminářů,
- g) pomoc při tvorbě vhodných podmínek pro usídlení firem a propagace regionu (médiu, výstavy),
- h) podpora optimalizace součinnosti podnikatelů, obcí a hospodářské komory, agrární komory a sdružení podnikatelů,
- i) podpora při zakládání firem, podpora firem při rozjezdových potížích,
- j) spolupráce při ekonomickém, finančním, právním poradenství,
- k) organizace transferu know-how, kontaktů se zahraničními subjekty,
- l) realizace rozvojových strategií.

1.2 Popis společnosti

Název společnosti: MAS Zubří země o.p.s.

Sídlo společnosti: Masarykovo nám. 57, 593 01 Bystřice nad Pernštejnem

IČ: 276 86 809

Společnost byla založena **zakladatelskou smlouvou dne 5.4. 2006**, která byla podepsána v Bystřici nad Pernštejnem.

Zakladateli společnosti jsou:

- a) **Mikroregion Bystřicko**, se sídlem Masarykovo nám. 57, Bystřice n.P., IČ: 70830355
- b) **Město Bystřice nad Pernštejnem**, se sídlem Masarykovo nám. 57, Bystřice n.P., IČ: 00294136

Právní forma: obecně prospěšná společnost zřízená dle zákona č. 248/1995 Sb.

Společnost byla zapsána do rejstříku obecně prospěšných společností, vedeného Krajským soudem v Brně do oddílu O, vložky č. 297, a to usnesením uvedeného soudu ze dne 10.5. 2006 č.j. F 15685/2006.

Doba trvání: společnost je založena na dobu neurčitou.

1.3 Území působnosti

Původně do území působnosti Společnosti patřily obce mikroregionu Bystřicko, tedy **33 obcí** (Bohuňov, Bukov, Bystřice nad Pernštejnem, Dalečín, Dolní Rožínka, Horní Rožínka, Chlum-Korouhvice, Koroužné, Lísek, Milasín, Nyklovice, Písečné, Prosetín, Rodkov, Rovečné, Rozsochy, Rožná, Sejřek, Strachujov, Strážek, Střítež, Sulkovec, Štěpánov nad Svratkou, Ubušín, Ujčov, Unčín, Věchnov, Velké Janovice, Velké Tresné, Věstín, Vír, Zvole, Ždánice).

Rozšíření území působnosti:

- 23.11.2006 - přistoupila do mikroregionu Bystřicko obec Blažkov
- 14.12.2006 – podána přihláška obce Věžná
- 18.12.2006 – podána přihláška městyse Nedvědice

K 31.12.2006 patří do území působnosti společnosti **36 obcí:**

- Počet obyvatel území: 21 641
- Rozloha území: 335,3 km²
- Hustota obyvatel: 64,5 obyvatel/km²

Obrázek 1: Mapa území působnosti MAS Zubří země k 31.12.2006



Zdroj: www.leaderplus.cz

2. Organizační struktura společnosti

2.1 Přehled orgánů společnosti

1. Správní rada
2. Ředitel-organizační manager – zatím neobsazeno
3. Dozorčí rada
4. Plénium
5. Programový výbor – nutnost doplnit
6. Výběrová komise – nutnost doplnit

2.1.1 Zakladatelé

Zakladatelé společnosti jsou subjekty, které založili MAS Zubří země o.p.s. Tento akt učinili Zakladatelskou smlouvou, kterou zakladatelé schválili a podepsali dne 5.4.2006.

2.1.2 Správní rada

Statutárním orgánem Společnosti je správní rada, která dbá na zachování účelu, pro nějž byla společnost založena, schvaluje rozpočet Společnosti a jeho změny, schvaluje účetní závěrku a výroční zprávu Společnosti.

2.1.3 Dozorčí rada

Kontrolním orgánem MAS Zubří země o.p.s. je dozorčí rada. Jejím úkolem je upozorňovat správní radu na porušování zákonů, ustanovení Zakladatelské smlouvy nebo Statutu. Dále je jejím úkolem upozorňovat na ne hospodárné postupy, popřípadě na další nedostatky v činnosti MAS, neprodleně poté, co se o těchto skutečnostech dozví.

2.1.4 Plénum

Plénum tvoří statutární zástupci všech členů společnosti a členské fyzické osoby. Plénum má za úkol schvalovat strategii dalšího rozvoje území, schvaluje záměr MAS, projednává výroční zprávu o činnosti a audit Společnosti.

2.1.5 Programový výbor

Programový výbor je odborným orgánem MAS, připravuje aktualizace strategie rozvoje daného území, navrhuje plénu záměry při realizaci rozvojové strategie, schvaluje výsledky výběrů jednotlivých realizačních projektů podle doporučení výběrové komise.

2.1.6 Výběrová komise

Výběrová komise působí jako výkonný orgán programového výboru. Tato komise provádí výběr projektů podle kritérií, sestavuje seznam projektů v pořadí podle bodového hodnocení, vyznačuje projekty navržené ke schválení v rámci limitu a projekty náhradní.

2.2 Členská základna

V roce 2006 měla MAS Zubří země o.p.s. (obecně prospěšná společnost) **29 členů**:

- *z toho 24 organizací a jednotlivců zastupující **soukromý sektor**:*

Hospodářská komora Žďár n.S.

Obchodní společnosti (AZ Holding a.s., Lesní společenství obcí s.r.o., Agro Rozsochy a.s., Uhlíř a Faulhammer spol. s r.o., Rubelit s.r.o., Interski CZ s.r.o., Regionální, poradenské a informační centrum IPI v.o.s.)

Neziskové organizace (SPES – Nadační fond na podporu kulturního dědictví a poznání, ZO ČSOP Dalečín, Jezdecký klub Svobodný statek Blažkov)

Soukromí podnikatelé (Ing. Tomáš Pecina-zemědělský podnikatel, Ladislav Rumler-Kovovýroba, Ludmila Grošofová - INTER-DESIGN STUDIO)

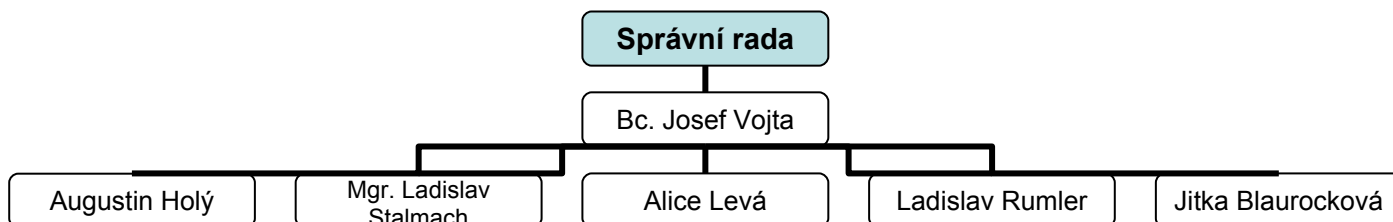
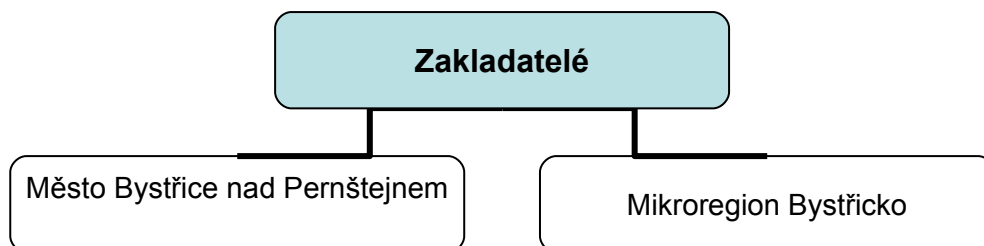
Jednotlivci (Alice Levá, Jitka Blaurocková, Ing. Jarmila Zemanová, Augustin Holý, Miroslav Prudký, Ing. Pavel Kadlec, Mgr. Ladislav Stalmach, Jan Kunc, Pavel Cigáň, Zdeněk Kubík, Milan Hloušek)

- *z toho 5 organizace zastupující **veřejný sektor**:*

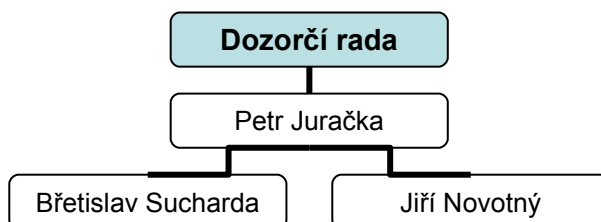
Obce a jejich svazky (Město Bystřice n.P., Mikroregion Bystřicko, Městys Nedvědice, Obec Věžná)

Školy (VOŠ, SZEŠ, SOUO a OU Bystřice n.P.)

2.3 Organizační struktura



Správní rada bude rotovat podle pravidla 1,2 a 3 roky následovně:
funkční období 3 roky: Bc. Josef Vojta, Augustin Holý
funkční období 2 roky: Jitka Blaurocková, Mgr. Ladislav Stalmach
funkční období 1 rok: Alice Levá, Ladislav Rumler



Dozorčí rada bude rotovat podle pravidla 1,2 a 3 roky následovně:
funkční období 3 roky: Petr Juračka
funkční období 2 roky: Břetislav Sucharda
funkční období 1 rok: Jiří Novotný

Programový výbor a výběrová komise

Do konce roku 2006 MAS Zubří země o.p.s. zatím nezvolila žádné obsazení těchto dvou orgánů. K tomuto aktu by mělo dojít v druhé polovině roku 2007.

3. Přehled činnosti MAS za rok 2006

3.1 Přehled činnosti

- 19.1.2006 první pracovní schůze k založení společnosti, na zakládání a přípravě strategie se začalo spolupracovat se společností IECC, o.p.s. Moravské Budějovice
- 9.2.2006 na pracovní schůzi bylo schváleno nové znění činnosti MAS Zubří země, bylo navrženo sídlo společnosti a zakladatelské subjekty, začíná se pracovat odbornými metodami na tvorbě strategie – možné oblasti podpory
- 23.3.2006 na poslední pracovní schůzi k založení společnosti bylo schváleno sídlo společnosti i zakladatelské subjekty, navrženo a schváleno nové složení 6-ti členné správní a 3-členné dozorčí rady
- 26.3.2006 byla oslovena ke spolupráci JUDr. Eva Hrbáčková z Třebíče za účelem právní porady při zapsání společnosti do rejstříku o.p.s.
- 5.4.2006 na programu schůze správní a dozorčí rady byla volba předsedy správní a dozorčí rady a rozlosování funkčních období členů správní a dozorčí rady losem, byla podepsána zakladatelská smlouva mikroregionem Bystřicko a městem Bystřice n.P.
- 26.4.2006 byl založen kvůli realizaci projektu zvláštní bankovní účet MB u Komerční banky
- 28.4.2006 byla podána žádost o poskytnutí podpory z OP Zemědělství na projekt „Vypracování integrované územní rozvojové strategie MAS Zubří země“
- 1.6.2006 správní rada byla informována o zaregistrování společnosti a o realizaci projektu
- 10.5.2006 **zápis MAS Zubří země o.p.s.** do rejstříku obecně prospěšných společností vedeného Krajským soudem v Brně.
- červen – červenec 2006 v rámci realizace projektu proběhlo v mikroregionu Bystřicko dotazníkové šetření, kterého se zúčastnilo 61 dotazovaných
- 20.9.2006 byl zvláštní bankovní účet mikroregionu Bystřicko u Komerční banky zrušen
- 4.10.2006 společnosti bylo SZIF oznámeno, že projekt podaný 28.4.2006 do OP Zemědělství nebyl vybrán k financování
- říjen – prosinec 2006 manažer mikroregionu Bystřicko se zúčastnil 15-ti denního vzdělávacího kurzu „Vzdělávání facilitátorů místních akčních skupin“ v Benešově u Prahy
- 19.10.2006 byl založen **Venkovský parlament kraje Vysočina** jako volné sdružení místních akčních skupin kraje Vysočina, hlavní účelem založení je zastupování zájmů místních akčních skupin kraje Vysočina a koordinace vzájemné spolupráce
- 9.11.2006 na schůzi pléna byla schválena konečná verze stanov společnosti – odeslány Krajskému soudu v Brně, bylo odsouhlaseno, že je nutné území působnosti MAS Zubří země rozšířit, bylo schváleno, aby se uskutečnila schůze, kde se sejdou zástupci MAS Zubří země, MAS Mikroregionu Novoměstsko. Hlavní téma schůze bude rozšíření-sloučení MAS, současně byly osloveny k účasti v MAS obce kolem Nedvědice
- 23.11.2006 do mikroregionu Bystřicko přistoupila obec Blažkov
- 27.11.2006 se konala informativní schůze s obcemi kolem Nedvědice, hlavním účelem konání schůze bylo informovat zástupce obcí o činnosti společnosti a o možnosti přistoupení
- 14.12.2006 podána přihláška obce Věžná
- 18.12.2006 podána přihláška SK Pernštejn Nedvědice a městyse Nedvědice

3.2 Publicita

O činnosti společnosti vyšly v místních zpravodajích tyto články:

- Jak pokračuje zakládání MAS Zubří země, *článek z Novinek č.2/2006*
- MAS Zubří země byla založena, *článek z Novinek č.4/2006*
- Dotazníkové šetření k vytvoření územní strategie, *článek z Novin Bystřicka č. 6/2006*
- Vyhodnocení dotazníkového šetření, *článek z Novin Bystřicka č. 8/2006*

3.3 Fotodokumentace

Obrázek 2: Pracovní schůze společnosti 19.1.2006



Obrázek 3-4: Pracovní schůze k založení společnosti 9.2.2006



Obrázek 5: Podepsání zakladatelské smlouvy 5.4.2006



4. Projekty a aktivity

4.1 Projekt „Vypracování integrované územní rozvojové strategie MAS Zubří země“

- 28. dubna 2006 byla podána žádost o poskytnutí podpory z OP Zemědělství na projekt „Vypracování integrované územní rozvojové strategie MAS Zubří země“ v rámci [opatření 2.1.4 C Rozvoj venkova](#) (podopatření typu Leader+) – osvojování schopností
- Žadatel – mikroregion Bystřicko
- Náklady projektu jsou ve výši **393 796,- Kč**, požadovaná výše podpory je v plné výši nákladů (100%).
- Projekt bude realizován v období květen – prosinec 2006
- Cílem tohoto projektu je navázání na probíhající proces formování [místní akční skupiny](#) na území mikroregionu Bystřicko, informování veřejnosti o činnosti MAS díky vytvořené webové stránce a publikací v Novinách Bystřicka, zpracování potřebných územních analýz, vytyčení rozvojových priorit a jejich následné zohlednění a zpracování do integrované strategie MAS Zubří země.
- K realizaci projektu bylo zajištěno předfinancování formou finanční půjčky od města Bystřice nad Pernštejnem ve výši 250 000,- Kč a od obce Dalečín ve výši 100 000,- Kč, 43 796,- Kč by byly vlastní zdroje mikroregionu Bystřicko.
- Realizace projektu: V červnu a červenci 2006 proběhlo na Bystřicku dotazníkové šetření, které mělo přispět k vytvoření integrované rozvojové územní strategie MAS Zubří země, o.p.s. Dotazník byl rozeslán členských obcím mikroregionu Bystřicko, členům MAS Zubří země a dalším subjektům z mikroregionu Bystřicko. Dotazník byl dostupný na webových stránkách mikroregionu Bystřicko: dále vyšel 21.6. 2006 článek o dotazníkovém šetření v Novinách Bystřicka č. 6/2006. Článek o vyhodnocení dotazníkové šetření vyšel v Novinách Bystřicko č.8/2006 a byl zveřejněn také na www.bystricko.cz
- 4.10.2006 bylo mikroregionu Bystřicko oznámeno, že projekt podaný 28.4.2006 do OP Zemědělství nebyl vybrán k financování.

5. Financování

5.1 Základní informace

Obecně prospěšná společnost MAS Zubří země nevyvíjela v roce 2006 žádnou hospodářskou činnost. Společnost neměla v roce 2006 žádné zaměstnance.

Společnost neměla v roce 2006 žádné příjmy ani výdaje.

Veškeré výdaje společnosti spojené se založením a provozem společnosti hradil zakladatel - mikroregion Bystřicko. Město Bystřice n.P. poskytlo zdarma zasedací místnost MěÚ Bystřice n.P., kde se konaly všechny schůze společnosti.

6. Účetní závěrka za rok 2006

6.1 Rozvaha

ROZVAHA (BALANCE)

Zpracováno v souladu s vyhláškou č. 504/2002 Sb.

k 31.12.2006
(v celých tis. Kč)

Název účetní jednotky

MAS Zubří země

obecně prospěšná společnost

Masarykovo náměstí 57

593 01 Bystřice nad Pernštejnem

IČO

27686809

AKTIVA

a		Číslo řádku	Stav k prvnímu dni účetního období	Stav k poslednímu dni účetního období
		b	1	2
A.	Dlouhodobý majetek ř. 09 + 20 + 28 - 40	1	0	0
I. Dlouhodobý nehmotný majetek	Nehmotné výsledky výzkumu a vývoje (012)	2	0	0
	Software (013)	3	0	0
	Ocenitelná práva (014)	4	0	0
	Drobný dlouhodobý nehmotný majetek (018)	5	0	0
	Ostatní dlouhodobý nehmotný majetek (019)	6	0	0
	Nedokončený dlouhodobý nehmotný majetek (041)	7	0	0
	Poskytnuté zálohy na dlouhodobý nehmotný majetek (051)	8	0	0
Součet ř. 2 až 8		9	0	0
II. Dlouhodobý hmotný majetek	Pozemky (031)	10	0	0
	Umělecká díla, předměty a sbírky (032)	11	0	0
	Stavby (021)	12	0	0
	Samostatné movité věci a soubory movitých věcí (022)	13	0	0
	Pěstительské celky trvalých porostů (025)	14	0	0
	Základní stádo a tažná zvířata (026)	15	0	0
	Drobný dlouhodobý hmotný majetek (028)	16	0	0
	Ostatní dlouhodobý hmotný majetek (029)	17	0	0
	Nedokončený dlouhodobý hmotný majetek (042)	18	0	0
	Poskytnuté zálohy na dlouhodobý hmotný majetek (052)	19	0	0
Součet ř. 10 až 19		20	0	0
III. Dlouhodobý finanční majetek	Podíly v ovládaných a řízených osobách (061)	21	0	0
	Podíly v osobách pod podstatným vlivem (062)	22	0	0
	Dluhové cenné papíry držené do splatnosti (063)	23	0	0
	Půjčky organizačním složkám (066)	24	0	0
	Ostatní dlouhodobé půjčky (067)	25	0	0
	Ostatní dlouhodobý finanční majetek (069)	26	0	0
	Pořizovaný dlouhodobý finanční majetek (043)	27	0	0
Součet ř. 21 až 27		28	0	0

Odesláno den:

Razítko:

Podpis vedoucího úč.jednotky:

Odpovídá za údaje:

Telefon:

Formulář zpracovala ASPEKT HM, daňová, účetní a auditorská kancelář, Bělohorská 39, Praha 6-Břevnov, www.aspekthm.cz

			Číslo řádku	Stav k prvnímu dni	Stav k poslednímu dni
a			b	1	2
IV.	Oprávk k dlouho- dobému majetku	Oprávky k nehmotným výsledkům výzkumu a vývoje (072)	29	0	0
		Oprávky k softwaru (073)	30	0	0
		Oprávky k ocenitelným právům (074)	31	0	0
		Oprávky k drobnému dlouhodobému nehmotnému majetku (078)	32	0	0
		Oprávky k ostatnímu dlouhodobému nehmotnému majetku (079)	33	0	0
		Oprávky k stavbám (081)	34	0	0
		Oprávky k samostatným movitým věcem a souborům movitých věcí (082)	35	0	0
		Oprávky k pěstitelským celkům trvalých porostů (085)	36	0	0
		Oprávky k základnímu stádu a tažným zvířatům (086)	37	0	0
		Oprávky k drobnému dlouhodobému hmotnému majetku (088)	38	0	0
		Oprávky k ostatnímu dlouhodobému hmotnému majetku (089)	39	0	0
		Součet ř. 29 až 39			40
B.	Krátkodobý majetek ř. 51 + 71 + 80 + 84		41	0	0
I.	Zásoby	Materiál na skladě (112)	42	0	0
		Materiál na cestě (119)	43	0	0
		Nedokončená výroba (121)	44	0	0
		Polotovary vlastní výroby (122)	45	0	0
		Výrobky (123)	46	0	0
		Zvířata (124)	47	0	0
		Zboží na skladě a v prodejnách (132)	48	0	0
		Zboží na cestě (139)	49	0	0
		Poskytnuté zálohy na zásoby (314)	50	0	0
		Součet ř. 42 až 50			51
II.	Pohledávky	Odběratelé (311)	52	0	0
		Směnky k inkasu (312)	53	0	0
		Pohledávky za eskontované cenné papíry (313)	54	0	0
		Poskytnuté provozní zálohy (314-ř.50)	55	0	0
		Ostatní pohledávky (315)	56	0	0
		Pohledávky za zaměstnanci (335)	57	0	0
		Pohledávky za institucemi sociálního zabezpečení a veřejného zdravotního pojištění (336)	58	0	0
		Daň z příjmů (341)	59	0	0
		Ostatní přímé daně (342)	60	0	0
		Daň z přidané hodnoty (343)	61	0	0
		Ostatní daně a poplatky (345)	62	0	0
		Nároky na dotace a ostatní zúčtování se st.rozpočtem (346)	63	0	0
		Nároky na dotace a ostatní zúčtování s rozpočtem ÚSC (348)	64	0	0

		Číslo řádku	Stav k prvnímu dni	Stav k poslednímu dni
a		b	1	2
II. Pohledávky	Pohledávky za účastníky sdružení (358)	65	0	0
	Pohledávky z pevných termínových operací a opcí (373)	66	0	0
	Pohledávky z vydaných dluhopisů (375)	67	0	0
	Jiné pohledávky (378)	68	0	0
	Dohadné účty aktivní (388)	69	0	0
	Opravná položka k pohledávkám (391)	70	0	0
	Součet ř. 52 až 69 minus 70	71	0	0
III. Krátkodobý finanční majetek	Pokladna (211)	72	0	0
	Ceniny (213)	73	0	0
	Bankovní účty (221)	74	0	0
	Majetkové cenné papíry k obchodování (251)	75	0	0
	Dluhové cenné papíry k obchodování (253)	76	0	0
	Ostatní cenné papíry (256)	77	0	0
	Pořizovaný krátkodobý finanční majetek (259)	78	0	0
	Peníze na cestě (+/-261)	79	0	0
Součet ř. 72 až 79	80	0	0	
IV. Jiná aktiva celkem	Náklady příštích období (381)	81	0	0
	Příjmy příštích období (385)	82	0	0
	Kursově rozdíly aktivní (386)	83	0	0
Součet ř. 81 až 83	84	0	0	
ÚHRN AKTIV	ř. 1+41	85	0	0
Kontrolní číslo	ř. 1 až 83	997	0	0

3

PASIVA		Číslo řádku	Stav k prvnímu dni účetního období	Stav k poslednímu dni účetního období
c		d	3	4
A.	Vlastní zdroje č.87 + 91	84	0	0
1.	Vlastní jmění (901)	85	0	0
Jmění	Fondy (911)	86	0	0
	Oceňovací rozdíly z přecenění finančního majetku a závazků (921)	87	0	0
	Součet ř. 85 až 87	88	0	0
2.	Účet výsledku hospodářství (+/-963)	89	X	0
Výsledek hospodářství	Výsledek hospodářství ve schvalovacím řízení (+/-931)	90	0	X
	Nerozdělený zisk, neuhrazená ztráta min. let (+/-932)	91	0	0
	Součet ř. 89 až 91	92	0	0
B.	Cizí zdroje ř.94 + 102 + 126 + 130	93	0	0
1.	Rezervy (941)	94	0	0
2.	Dlouhodobé bankovní úvěry (953)	95	0	0
Dlouhodobé závazky	Vydané dluhopisy (953)	96	0	0
	Závazky z pronájmu (954)	97	0	0
	Přijaté dlouhodobé zálohy (955)	98	0	0
	Dlouhodobé směnky k úhradě (958)	99	0	0
	Dohadné účty pasivní (389)	100	0	0
	Ostatní dlouhodobé závazky (959)	101	0	0
	Součet ř. 94 až 101	102	0	0
3.	Dodavatelé (321)	103	0	0
Krátkodobé závazky	Směnky k úhradě (322)	104	0	0
	Přijaté zálohy (324)	105	0	0
	Ostatní závazky (325)	106	0	0
	Zaměstnanci (331)	107	0	0
	Ostatní závazky vůči zaměstnancům (333)	108	0	0
	Závazky ze sociálního zabezpečení a zdr.pojištění (336)	109	0	0
	Daň z příjmů (341)	110	0	0
	Ostatní přímé daně (342)	111	0	0
	Daň z přidané hodnoty (343)	112	0	0
	Ostatní daně a poplatky (345)	113	0	0
	Závazky ze vztahu ke státnímu rozpočtu (346)	114	0	0
	Závazky ze vztahu k rozp.orgánů uzem.sam.celků (348)	115	0	0
	Závazky z upsaných nespł.cenných papírů a vkladů (367)	116	0	0
	Závazky k účastníkům sdružení (368)	117	0	0
	Závazky z pevných termínových operací a opcí (373)	118	0	0
	Jiné závazky (379)	119	0	0
	Krátkodobé bankovní úvěry (231)	120	0	0
	Eskontní úvěry (232)	121	0	0
	Vydané krátkodobé dluhopisy (241)	122	0	0
	Vlastní dluhopisy (255)	123	0	0
Dohadné účty pasivní (389)	124	0	0	
Ostatní krátkodobé finanční výpomoci (379)	125	0	0	
	Součet ř.103 až 125	126	0	0
5.	Výdaje příštích období (383)	127	0	0
Jiná pasiva	Výnosy příštích období (384)	128	0	0
	Kursově rozdíly pasivní (387)	129	0	0
	Součet ř. 127 až 129	130	0	0
	ÚHRN PASIV ř.84 + 93	131	0	0
	Kontrolní číslo (ř.84 až 129)	998	0	0

Formulář zpracovala ASPEKT HM, daňová, účetní a auditorská kancelář, Bělohorská 39, Praha 6-Břevnov, www.aspekthm.cz

6.2 Výkaz zisku a ztráty

VÝKAZ ZISKU A ZTRÁTY

k 31.12.2006

(v celých tis. Kč)

Zpracováno v souladu s vyhláškou č. 504/2002 Sb.

Název účetní jednotky

MAS Zubří země

obecně prospěšná společnost

Masarykovo náměstí 57

593 01 Bystřice nad

Pernštejnem

ICO

27686809

Číslo účtu	Název ukazatele	Číslo řádku	Činnosti			
			hlavní	hospodářsk		celkem
			5	á	6	7
A. NAKLADY						
I. Spotřebované nákupy celkem			0	0	0	0
501	Spotřeba materiálů	1	0	0	0	0
502	Spotřeba energie	2	0	0	0	0
503	Spotřeba ostatních neskladovatelných dodávek	3	0	0	0	0
504	Prodané zboží	4	0	0	0	0
II. Služby celkem			0	0	0	0
511	Opravy a udržování	5	0	0	0	0
512	Cestovné	6	0	0	0	0
513	Náklady na reprezentaci	7	0	0	0	0
518	Ostatní služby	8	0	0	0	0
III. Osobní náklady celkem			0	0	0	0
521	Mzdové náklady	9	0	0	0	0
524	Zákonné sociální pojištění	10	0	0	0	0
525	Ostatní sociální pojištění	11	0	0	0	0
527	Zákonné sociální náklady	12	0	0	0	0
528	Ostatní sociální náklady	13	0	0	0	0
IV. Daně a poplatky celkem			0	0	0	0
531	Daň silniční	14	0	0	0	0
532	Daň z nemovitostí	15	0	0	0	0
538	Ostatní daně a poplatky	16	0	0	0	0
V. Ostatní náklady celkem			0	0	0	0
541	Smluvní pokuty a úroky z prodlení	17	0	0	0	0
542	Ostatní pokuty a penále	18	0	0	0	0
543	Odpis nedobytné pohledávky	19	0	0	0	0
544	Úroky	20	0	0	0	0
545	Kurové ztráty	21	0	0	0	0
546	Dary	22	0	0	0	0
548	Manka a škody	23	0	0	0	0
549	Jiné ostatní náklady	24	0	0	0	0

Formulář zpracovala ASPEKT HM, daňová, účetní a auditorská kancelář, Bělohorská 39, Praha 6-Břevnov, www.aspekthm.cz

1

Číslo účtu	Název ukazatele	Číslo řádku	Činnosti			
			hlavní	hospodářská		celkem
			5	6	7	8
VI. Odpisy, prodaný majetek, tvorba rezerv a opravných položek celkem			0	0	0	0
551	Odpisy dlouhodobého nehmotného a hmotného majetku	25	0	0	0	0
552	Zůstatková cena prodaného dlouhodobého nehmotného a hmotného majetku	26	0	0	0	0
553	Prodané cenné papíry a podíly	27	0	0	0	0
554	Prodaný materiál	28	0	0	0	0
556	Tvorba rezerv	29	0	0	0	0
559	Tvorba opravných položek	30	0	0	0	0
VII. Poskytnuté příspěvky celkem			0	0	0	0
581	Poskytnuté příspěvky zúčtované mezi organizačními složkami	31	0	0	0	0
582	Poskytnuté členské příspěvky	32	0	0	0	0
VIII. Daň z příjmů celkem celkem			0	0	0	0
595	Dodatečné odvody daně z příjmů	33	0	0	0	0
Účtová třída 5 celkem (řádek 1 až 33)			0	0	0	0
B. VÝNOSY						
I. Tržby za vlastní výkony a za zboží celkem			0	0	0	0
601	Tržby za vlastní výroby	1	0	0	0	0
602	Tržby z prodeje služeb	2	0	0	0	0
604	Tržby za prodané zboží	3	0	0	0	0
II. Změna stavu vnitroorganizačních zásob celkem			0	0	0	0
611	Změna stavu zásob nedokončené výroby	4	0	0	0	0
612	Změna stavu zásob polotovarů	5	0	0	0	0
613	Změna stavu zásob výrobků	6	0	0	0	0
614	Změna stavu zvířat	7	0	0	0	0
III. Aktivace celkem			0	0	0	0
621	Aktivace materiálu a zboží	8	0	0	0	0
622	Aktivace vnitroorganizačních služeb	9	0	0	0	0
623	Aktivace dlouhodobého nehmotného majetku	10	0	0	0	0
624	Aktivace dlouhodobého hmotného majetku	11	0	0	0	0
IV. Ostatní výnosy celkem			0	0	0	0
641	Smluvní pokuty a úroky z prodlení	12	0	0	0	0
642	Ostatní pokuty a penále	13	0	0	0	0
643	Platby za odepsané pohledávky	14	0	0	0	0
644	Úroky	15	0	0	0	0
645	Kursovne zisky	16	0	0	0	0
648	Zúčtování fondů	17	0	0	0	0
649	Jiné ostatní výnosy	18	0	0	0	0

Číslo účtu	Název ukazatele	Číslo řádku	Činnosti			
			hlavní 5	hospodářská 6	7	celkem 8
V. Tržby z prodeje majetku, zúčtování rezerv a opravných položek celkem			0	0	0	0
652	Tržby z prodeje dlouhodobého nehmotného a hmotného majetku	19	0	0	0	0
653	Tržby z prodeje cenných papírů a podílů	20	0	0	0	0
654	Tržby z prodeje materiálu	21	0	0	0	0
655	Výnosy z krátkodobého finančního majetku	22	0	0	0	0
656	Zúčtování rezerv	23	0	0	0	0
657	Výnosy z dlouhodobého finančního majetku	24	0	0	0	0
659	Zúčtování opravných položek	25	0	0	0	0
VI. Přijaté příspěvky celkem			0	0	0	0
681	Přijaté příspěvky zúčtované mezi organizačními složkami	26	0	0	0	0
684	Přijaté příspěvky (dary)	27	0	0	0	0
684	Přijaté členské příspěvky	28	0	0	0	0
VII. Provozní dotace celkem			0	0	0	0
691	Provozní dotace	29	0	0	0	0
Účtová třída 6 celkem (řádek 1 až 29)			0	0	0	0
C. VÝSLEDEK HOSPODAŘENÍ PŘED ZDANĚNÍM			0	0	0	0
591	Daň z příjmů	65	0	0	0	0
D. VÝSLEDEK HOSPODAŘENÍ PO ZDANĚNÍM			0	0	0	0
Kontrolní číslo		999	0	0	0	0

Odesláno den:

Razítko:

Podpis vedoucího úč.jednotky:

Odpovídá za údaje:

Telefon:

Formulář zpracovala ASPEKT HM, daňová, účetní a auditorská kancelář, Bělohorská 39, Praha 6-Břevnov, www.aspekthm.cz

7. Příloha k účetní závěrce

MAS Zubří země o.p.s. k 31.12.2006

Obsah přílohy:

Obecné údaje

1. Popis účetní jednotky

Používané účetní metody, obecné účetní zásady a způsoby oceňování

1. Způsob ocenění majetku
 - 1.1 Zásoby
 - 1.2 Ocenění hmotného a nehmotného dlouhodobého majetku vytvořeného vlastní činností
 - 1.3 Ocenění cenných papírů a majetkových účastí
 - 1.4 Ocenění příchovek a přírůstků zvířat
2. Způsob stanovení reprodukční pořizovací ceny
3. Změny oceňování, odpisování a postupů účtování
4. Opravné položky majetku
5. Odpisování
6. Přepočet cizích měn na českou měnu
7. Stanovení reálné hodnoty majetku a závazků oceňovaných reálnou hodnotou

Doplňující údaje k Rozvaze a k Výkazu zisku a ztráty

1. Rozpis hmotného majetku zatíženého zástavním právem
2. Pohledávky a závazky
 - 2.1 Pohledávky po lhůtě splatnosti
 - 2.2 Závazky po lhůtě splatnosti
 - 2.3 Údaje o pohledávkách a závazcích z titulu uplatnění zástavního a zajišťovacího práva
 - 2.4 Závazky nesledované v účetnictví a neuvedené v rozvaze

Ostatní informace o účetní jednotce

Obecné údaje

1. Popis účetní jednotky

viz. kapitola 1.2 Popis společnost na str.3

Osoby podílející se na základním kapitálu účetní jednotky více než 20%:

Jméno fyzické osoby, název právnické osoby	Bydliště, sídlo	Sledované účet. období		Minulé účetní období	
		Podíl	tj. %	podíl	tj. %
o.p.s. neúčtuje o základním kapitálu					

Změny a dodatky provedené v účetním období v obchodním rejstříku:

Druh změny (dodatku)	Datum změny (dodatku)
Zápis o.p.s. do rejstříku obecně prospěšných společností	10.5.2006

Organizační struktura účetní jednotky a její zásadní změny v uplynulém účetním období

(Uvedte popis organizační struktury nebo přiložte organizační schéma společnosti, s uvedením nebo vyznačením změn.)

Obecně prospěšná společnost byla založena podle zákona č. 248/1995 Sb. zakladatelskou smlouvou ze dne 5.4.2006. Statutárními orgány jsou správní rada (6 členů) a dozorčí rada (3 členy). Od založení společnosti nedošlo v uvedených orgánech ke změnám. Společnost je registrována u KS v Brně v rejstříku o.p.s. v oddílu O, vložka 297.

Členové statutárních a dozorčích orgánů k rozvahovému dni:

(Do tabulky uvedte u akciových společností předsedu, místopředsedu a členy představenstva a dozorčí rady, u společností s ručením omezeným uvedte jednatele.)

Funkce	Příjmení	Jméno
Předseda správní rady	Vojta, Bc.	Josef
Člen správní rady	Holý	Augustin
Člen správní rady	Stalmach, Mgr.	Ladislav
Člen správní rady	Rumler	Ladislav
Člen správní rady	Blaurocková	Jitka
Člen správní rady	Levá	Alice

Funkce	Příjmení	Jméno
Předseda dozorčí rady	Juračka	Petr
Člen dozorčí rady	Sucharda	Břetislav
Člen dozorčí rady	Novotný	Jiří

Funkce	Původní člen	Nový člen	Datum změny
Negativní hlášení			

Používané účetní metody, obecné účetní zásady a způsoby oceňování

Předkládaná účetní závěrka společnosti byla zpracována na základě zákona č. 563/1991 Sb., o účetnictví na základě vyhlášky č. 504/2002 Sb., kterou se provádějí některá ustanovení zákona č. 563/1991 Sb., o účetnictví, ve znění pozdějších předpisů, pro účetní jednotky, u kterých hlavním předmětem činnosti není podnikání, pokud účtují v soustavě podvojného účetnictví.

1. Způsob ocenění majetku

1.1 Zásoby

Účtování zásob

Účetní jednotka v hodnocení účetním období neúčtovala o zásobách.

Výdej zásob ze skladu je účtován: **negativní hlášení.**

Ocenění zásob

Negativní hlášení.

1.2 Ocenění dlouhodobého hmotného a nehmotného majetku vytvořeného vlastní činností

Negativní hlášení.

1.3 Ocenění cenných papírů a podílů

Negativní hlášení.

1.4 Ocenění příchovek a přírůstků zvířat

Negativní hlášení.

2. Způsob stanovení reprodukční pořizovací ceny

Druh majetku oceněný ve sledovaném účetním období reprodukční pořizovací cenou	Způsob stanovení reprodukční pořizovací ceny
Negativní hlášení.	Negativní hlášení.

3. Změny oceňování, odpisování a postupů účtování

Ve sledovaném období nedošlo v účetní jednotce k žádným změnám.

Změna	Důvod změny	Peněžní vyjádření změny na		
		majetek	závazky	hosp.výsledek
Negativní hlášení.				

4. Opravné položky k majetku

Opravné položky nebyly tvořeny.

Druh opravné položky	Způsob stanovení	Zdroj informací o určení výše OP
Negativní hlášení.		

Opravné položky k:	Zůstatek k 1.1.		Tvorba		Zúčtování		Zůstatek k 31.12.	
	Běžné období	Minulé období	Běžné období	Minulé období	Běžné období	Minulé období	Běžné období	Minulé období
- dlouhodobému majetku								
- zásobám								
- finančnímu majetku								
- pohledávkám - zákonné								
- pohledávkám - ostatní								

5. Odpisování

Účetní jednotka v hodnoceném období nevlastnila dlouhodobý hmotný majetek a nehmotný majetek a neúčtovala o odpisech tohoto majetku.

6. Přepočítání cizích měn na českou měnu

Ve sledovaném období účetní jednotka nepracovala s údaji o cizí měně.

7. Stanovení reálné hodnoty majetku a závazků oceňovaných reálnou hodnotou

Ve sledovaném období účetní jednotka nepoužila ocenění reálnou hodnotou.

Doplňující údaje k Rozvaze a k Výkazu zisků a ztráty

1. Rozpis hmotného majetku zatíženého zástavním právem

Běžné období					
Název majetku	Účetní hodnota	Forma zajištění	Účel	Doba	Závazek
Negativní hlášení.					

Minulé období					
Název majetku	Účetní hodnota	Forma zajištění	Účel	Doba	Závazek
Negativní hlášení.					

2. Pohledávky a závazky

2.1 Pohledávky po lhůtě splatnosti

Negativní hlášení.

Počet dnů	Sledované období		Předchozí období	
	Z obchodního styku	Ostatní	Z obchodního styku	Ostatní
do 30				
30 - 60				
60 - 90				
90 - 180				
180 a více				

2.2 Závazky po lhůtě splatnosti

Negativní hlášení.

Počet dnů	Sledované období		Předchozí období	
	Z obchodního styku	Ostatní	Z obchodního styku	Ostatní
do 30				
30 - 60				
60 - 90				
90 - 180				
180 a více				

2.3 Údaje o pohledávkách a závazcích z titulu uplatnění zástavního a zajišťovacího práva

Negativní hlášení.

	Běžné období	Minulé období
Pohledávky kryté zástavním právem		
Závazky kryté zástavním právem		
Další sledované závazky (peněžní i nepeněžní)		

2.4 Závazky nesledované v účetnictví a neuvedené v rozvaze

Negativní hlášení.

Typ záruky	Příjemce záruky	Sledované období	Minulé období

Ostatní informace o účetní jednotce

Obecně prospěšná společnost MAS Zubří země o.p.s. nevyvíjela v roce 2006 žádnou ekonomickou (hospodářskou) činnost. Společnost doposud nemá žádné zaměstnance.

Společnost neměla v roce 2006 žádné příjmy ani výdaje.

V souladu s ustanovením § 19 odst. 3 zákona č. 248/1995 Sb., v platném znění, nebyla roční uzávěrka ověřena auditorem.

Sestaveno dne	Sestavil:	Podpis statutárního zástupce
8.6.2007	Ing. Jarmila Zemanová	Bc. Josef Vojta